




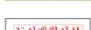
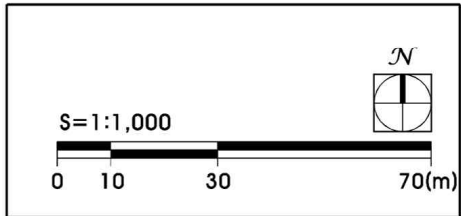
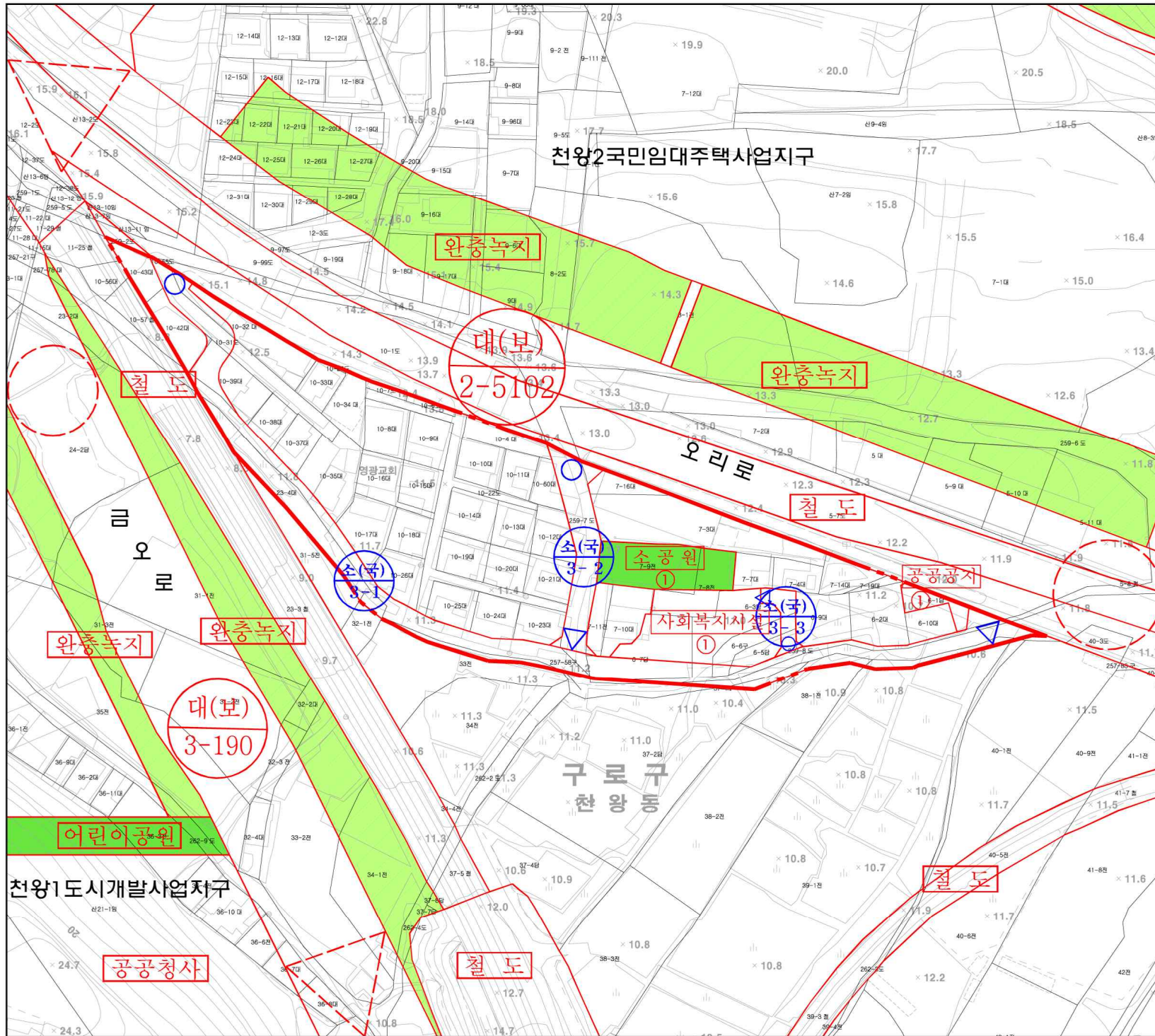


취락지구(연지마을) 지구단위계획

도시기반시설에 관한 결정도

범례(LEGEND)

-  지구단위계획구역계
-  도시계획도로(대로)
-  도시계획도로(소로)
-  공 원
-  완충녹지
-  도시계획시설



취락지구(연지마을) 지구단위계획

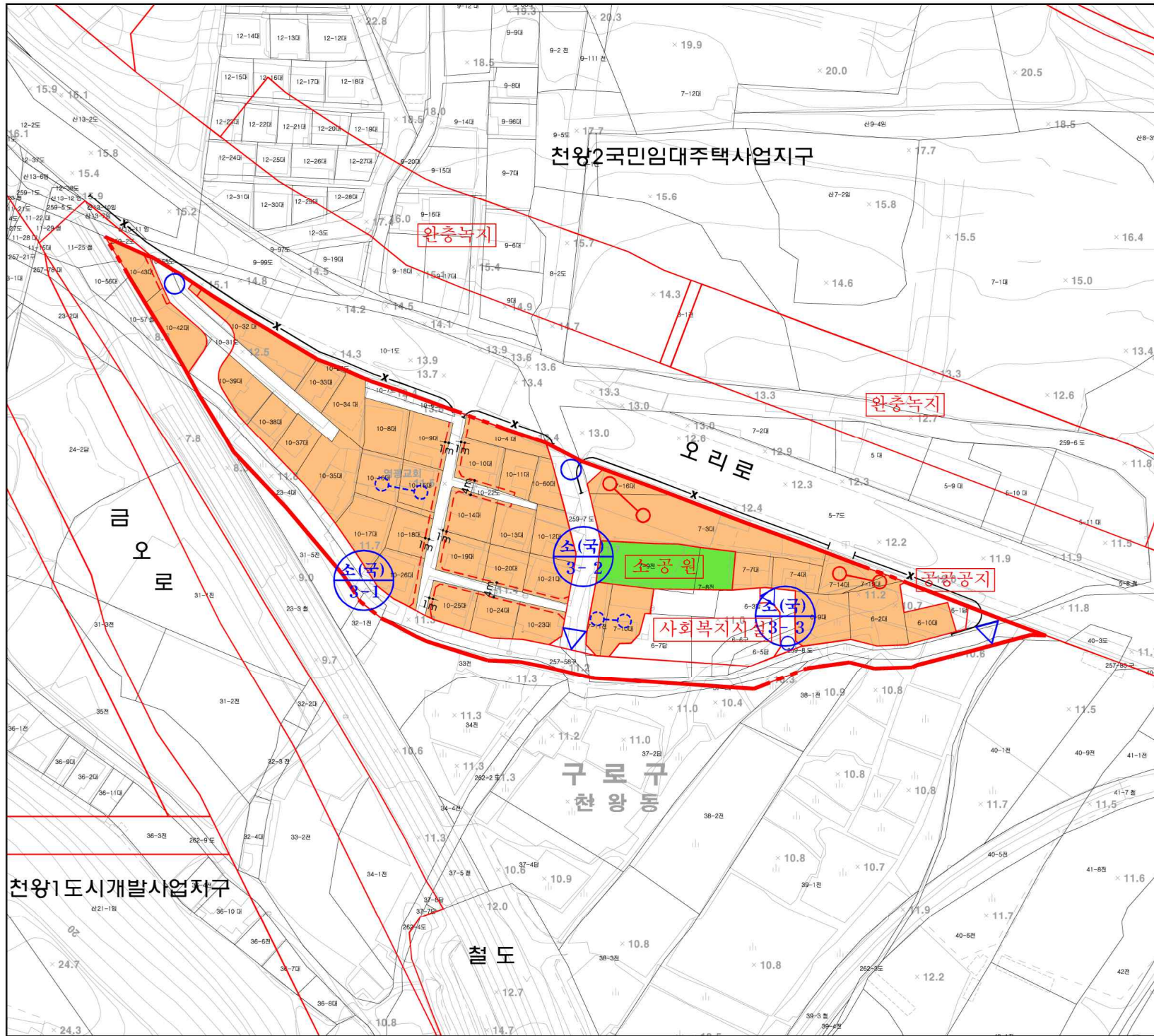
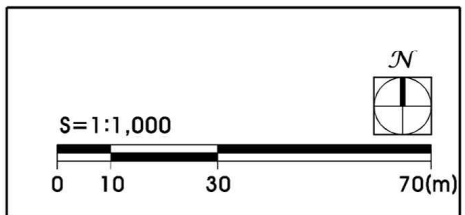
가구 및 획지 등에 관한 결정도

범례(LEGEND)

- 지구단위계획구역계
- 도시계획시설
- 공동개발지정
- 공동개발권장
- 건축한계선
- 차도형 전면공지
- 차량출입불허구간

건축물 용도 · 밀도 · 높이


구분	계획내용
어용 용도	· 단독주택(도시계획시설 부지는 당해 용도에 따름)
	· 기타용도는 구 도시계획위원회 심의 결정 예외: 기존 근생시설의 신축, 증축, 재축, 개축은 어용(단, 용도변경시 심의)
불어 용도	· 어용용도 이외의 용도
	· 지마중 주거용도
밀도	· 판매율 40%이하→용적률 100%이하
	· 판매율 60%이하→용적률 300%이하 (주택·근린생활시설은 연면적 300㎡이하)
높이	· 3층이하/12m이하

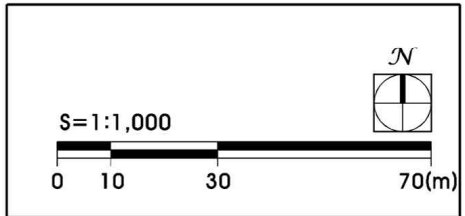
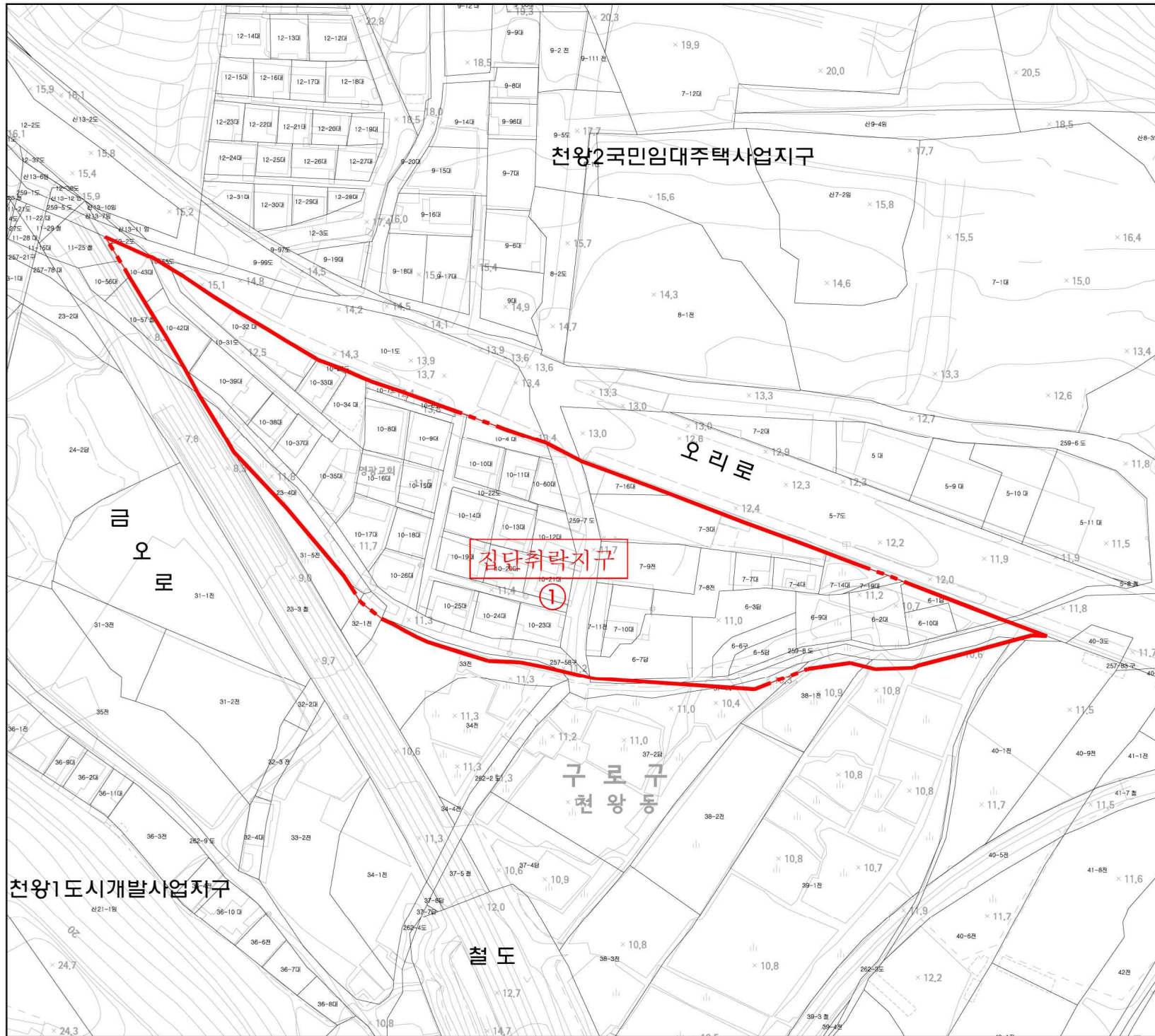


연지마을 집단취락지구 지정

도시관리계획
(용도지구:취락지구) 결정도

■ 범례(LEGEND)

 집단취락지구계

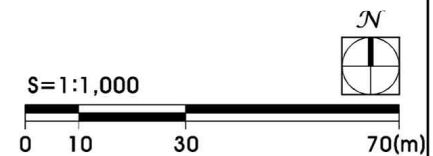
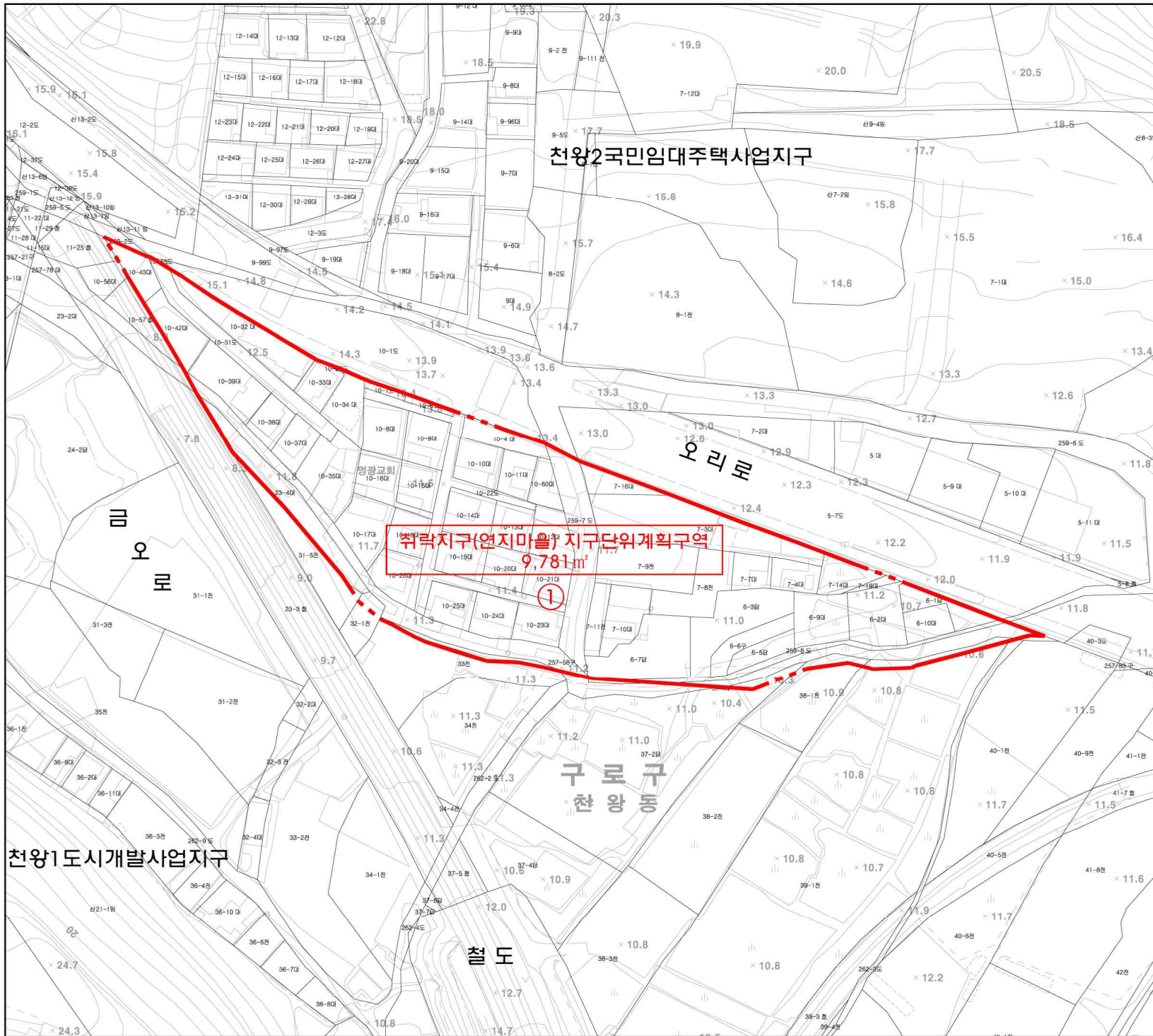


취락지구(연지마을) 지구단위계획

지구단위계획구역에 관한 결정도

범례(LEGEND)

 지구단위계획구역계



취락지구(연지마을) 지구단위계획

용도지역 · 지구에 관한 결정도

범례(LEGEND)

-  지구단위계획구역계
-  제2종일반주거지역
-  제3종일반주거지역
-  자연녹지지역
-  개발제한구역

