

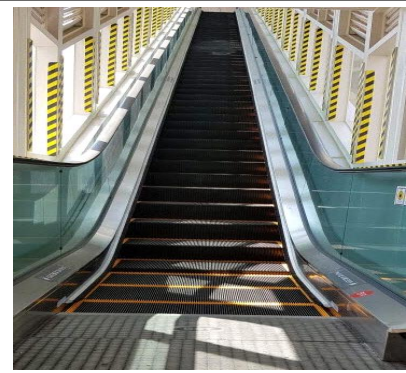
완료**구일역 · 구로역 승강편의시설 설치**

관리번호	유형	이행시기	예산구분	주관부서	협조기관
I-5-1	신규	임기내완료	국/시비	교통행정과	한국철도공사, 한국철도시설공단, 서울시 교통본부, 서울교통공사

연도별 공약이행로드맵(확인지표)						
확인지표 \ 연도	2018년	2019년	2020년	2021년	2022년	
구일역 에스컬레이터 설치	공사착공	공사중	공사완료	-	-	
구로역 엘리베이터 설치	설계완료	공사착공	공사중	공사완료	-	
달성도	25%	60%	80%	100%	-	

■ 구일역 사업개요

- 위치 : 구일로 133 (인천방면 승강장)
- 기간 : 2018년 ~ 2020년
- 규모 : 에스컬레이터1200형-1대 (하행)
- 추진기관 : 국가철도공단
- 추진사항
 - 2019.03 : 공사착공
 - 2020.04.01 : 에스컬레이터 개통
- 총사업비 : 25억원 (국비)



■ 구로역 사업개요

- 위 치 : 구로중앙로 174 (국철 구로역 승강장)
- 기 간 : 2018년 ~ 2021년
- 규 모 : 엘리베이터 6대
- 추진기관 : 국가철도공단
- 추진사항 및 향후 추진일정
 - 2019.04 : 공사발주 (구로역외 3개역 통합발주)
 - 2019.07.01. : 공사착공
 - 2021.07.02. : 엘리베이터 개통 (완료)
- 총사업비 : 5,082백만원 (국비)



■ 연도별투자계획

(단위 : 백만원)

구 분		계	2018년	2019년	2020년	2021년	2022년
목표예산		7,582	500	1,582	2,418	3,082	-
국비	구 일 역	2,500	500	1,582	418	-	-
	구 로 역	5,082	-	-	2,000	3,082	-
집행액		7,582	500	1,582	2,418	3,082	-